

### Indhold

#### Grænsetælling

– lastbiltrafikken til Danmark

#### Temaer

– baseret på delresultater

Rutefordeling af lastbiltrafik

ind og ud af Danmark

## Lastbiler ind i Danmark pr. døgn



# GRÆNSE TÆLLING

## Internationale lastbiltransporter går mod rekord

**ITD's grænsetællinger for fjerde kvartal 2014 viser, at internationale lastbiltransporter går mod et rekordår.**

ITD's grænsetællinger for fjerde kvartal viser med al tydelighed, at niveauet af internationale lastbiltransporter fortsætter med at ligge højt, som det er set i de foregående kvartaler. Således passerede 5.151 lastbiler i døgnet ind over grænserne i fjerde kvartal 2014. Dermed bliver 2014 et rekordår, siden man i 2000 indledte grænsetællingerne.

Den nationale fordeling af de lastbiler, der kører ind i Danmark, viser, at de vesteuropæiske lastbiler stadig fører an i de internationale vejtransporter til Danmark med godt 65 pct. af lastbiltransporterne. Af disse udgør de tyske lastbiler med 31 pct. knap en tredjedel af de lastbiler, der kører ind i landet. De østeuropæiske lastbiler udgør samlet set en tredjedel af kørslerne ind i landet.

Danske eksportlastbiler ligger relativt stabil på 21 procent. Årsagen til dette er, at danske lastbiler er mere aktive med kørsler nord for Danmark – i Sverige og Norge.

Grænsetællingerne viser også, at godt halvdelen af de lastbiler, der kører ind over grænserne i Danmark svarende til 49 pct., har presenning eller faste sider, hvilket tegner et billede af, at der fragtes meget gods og varer til industri og bearbejdning. 21 pct. af lastbilerne er temperaturreguleret, hvilket betyder, at en femtedel af transporterne bl.a. kører med fødevarer eller blomster og planter.

Det nationale transportmarked i Danmark lever fortsat rimeligt uforstyrret af den øgede internationale trafik. Her er der rent faktisk vækst inden for rigets grænser.

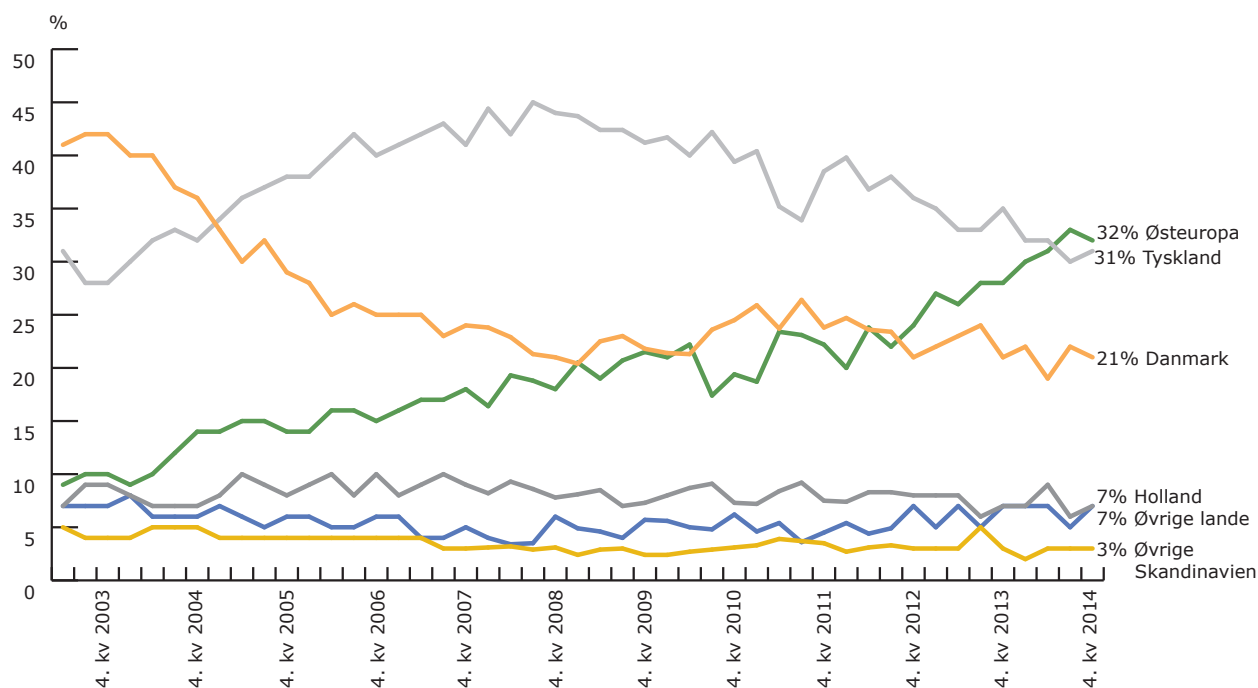


**Brancheorganisation  
for den danske  
vejgodstransport**

+45 7467 1233  
itd.dk

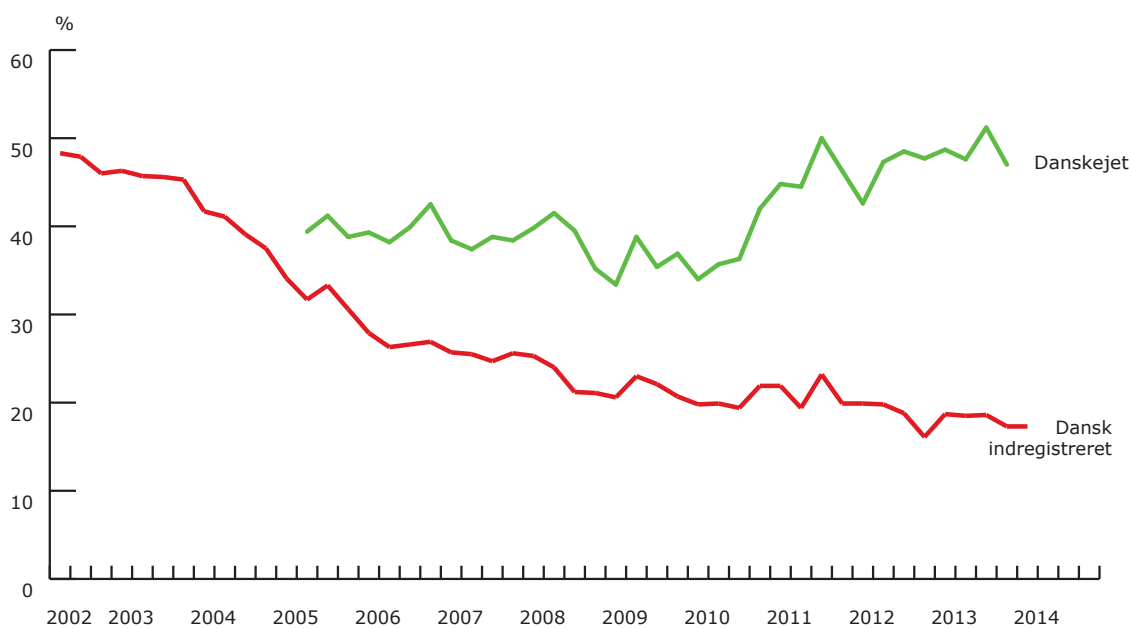
# Grænsetælling – lastbiltrafikken til Danmark

## Nationalitetsfordeling



Note: Tal fra Sønderjylland og Scandlines uden Øresundsbroen og Kattegat, hvor tællingerne ikke er nationalitetsopdelt.

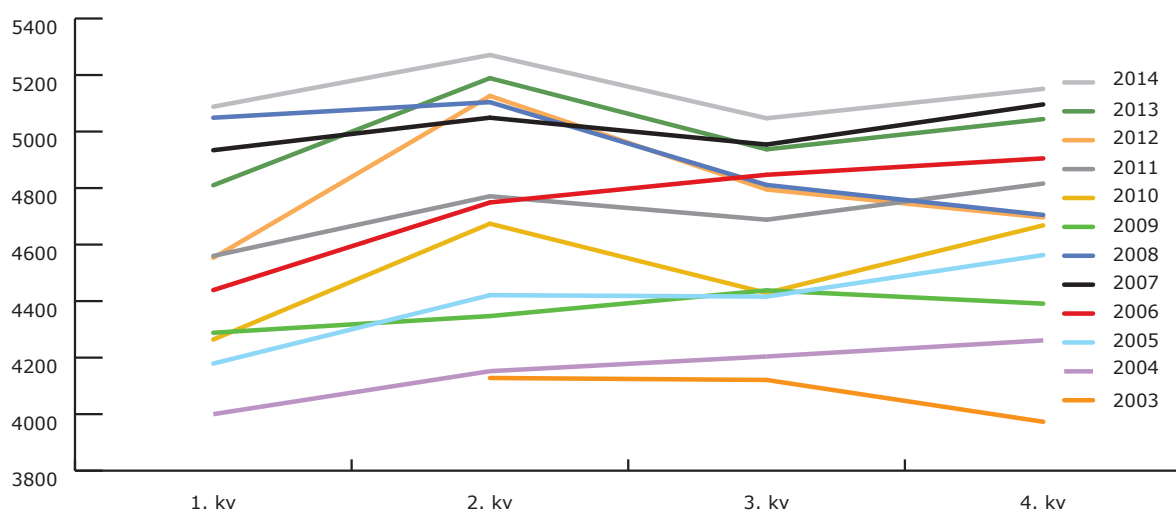
## Danskejede lastbiler, andelen af alle lastbiler over den dansk-tyske grænse i Sønderjylland



Note: Den grønne figur viser den samlede andel af dansk indregistrerede lastbiler samt udenlandsk indregistrerede lastbiler, som det ved tællingen har været muligt at henføre til dansk vognmandsvirksomhed med datterselskab i udlandet (logo eller navn på førerhuset).

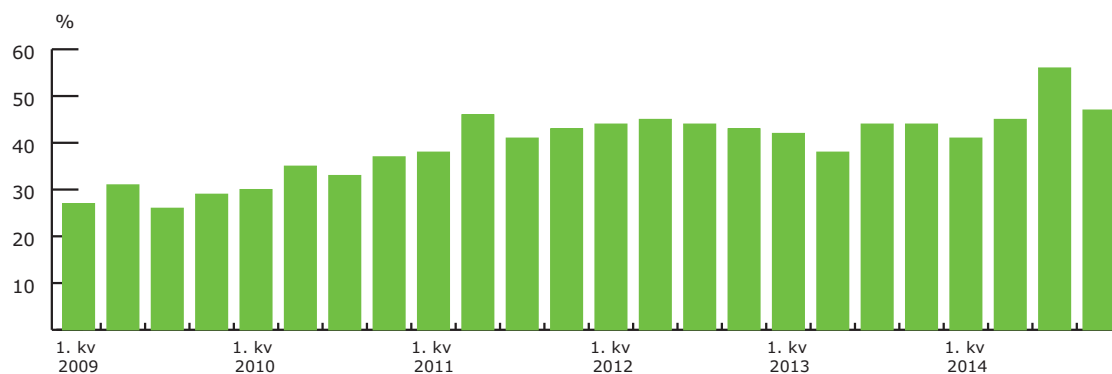
# Temaer – baseret på delresultater

## Kvartalssammenligning 2003-2014 landegrænsen, Femern og Øresund



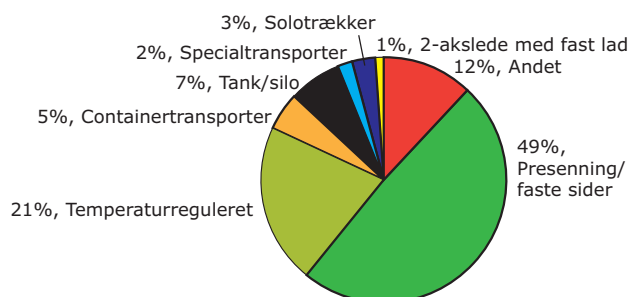
Note: Tal fra Sønderjylland og Scandlines uden Øresundsbroen og Kattegat.

## Lastbiler over 20 meter



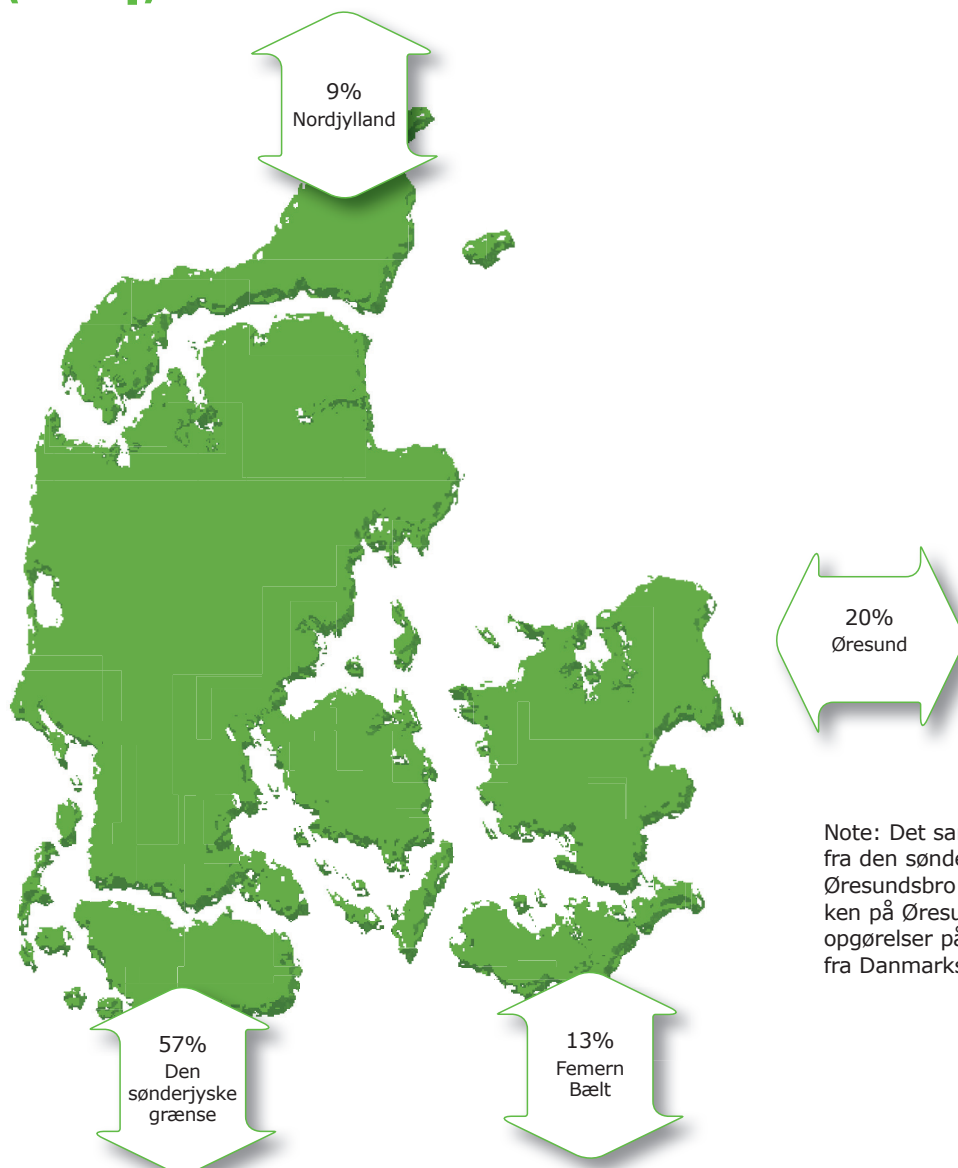
Note: På Scandlines A/S' færgerute mellem Helsingør og Helsingborg og på Øresundsbroen er der foretaget særlige registreringer af lastbiler over 20 meter – det vil sige af modulvogntog og specialtransporter undtagen biltransporter.

## Materieltype 4. kvartal 2014



Note: På den sønderjyske grænse ved Padborg og Frøslev er der foretaget særlige registreringer af materieltyper.

# Rutefordeling af lastbiltrafik ind og ud af Danmark (2014)



Note: Det samlede tal omfatter tællingerne fra den sønderjyske grænse, suppleret med Øresundsbro Konsortiets egne tællinger af trafikken på Øresundsbroen og Danmarks Statistiks opgørelser på færgeruterne. De seneste tællinger fra Danmarks Statistik er fra 3. kvartal 2014.

## Metode

ITD's grænsetællinger omfatter lastbiler, der kører ind i Danmark over den dansk-tyske grænse og over Øresundsbroen eller bruger Scandlines' færgeruter. ITD opgør antallet af lastbiler ved en manuel optælling hvert

kvartal i en repræsentativ periode på sammenlagt 24 timer. ITD's grænsetællinger viser de allernyeste tendenser i den internationale lastbiltrafik til og fra Danmark. Statistikken kan med forsigtighed

anvendes som indikator for eksportaktiviteterne og erhvervs klimaet i Danmark. Læs mere om metoden, og se baggrundstabeller på [www.itd.dk](http://www.itd.dk) under menupunktet "Branchen".

Udgivelse



**Brancheorganisation  
for den danske  
vejgodstransport**

Lyren 1 . DK-6330 Padborg  
Tlf. +45 7467 1233  
itd@itd.dk . [www.itd.dk](http://www.itd.dk)

**Udarbejdelse:** Transeco<sub>2</sub>

**Layout:** ITD – Brancheorganisation for den danske vejgodstransport

© ITD – Brancheorganisation for den danske vejgodstransport  
*Data, tekst, figurer og/eller tabeller må kun anvendes mod angivelse af kilde.*