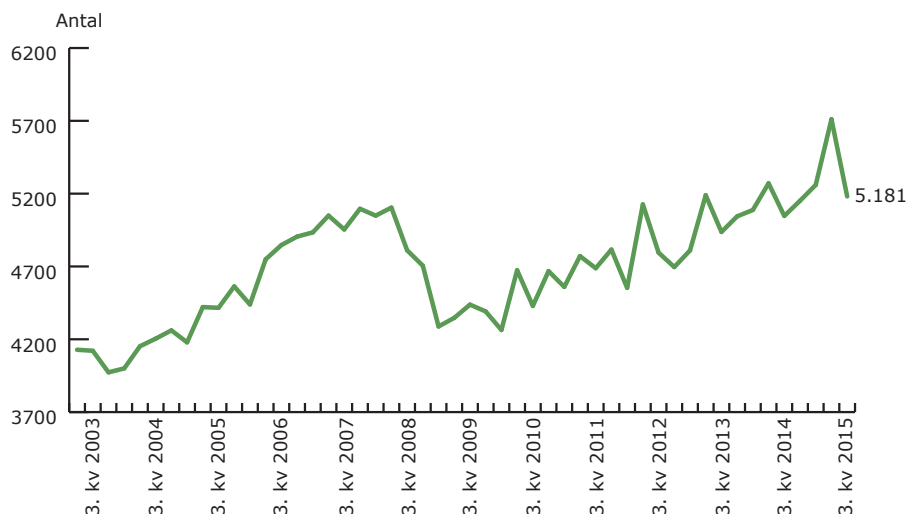


3. kvartal 2015

Indhold

- Grænsetælling – lastbiltrafikken til Danmark
- Temaer – baseret på delresultater
- Rutefordeling af lastbiltrafik ind og ud af Danmark

Lastbiler ind i Danmark pr. døgn



GRÆNSE TÆLLING

Fortsat vækst i den internationale lastbiltransport

Den internationale vejgodstransport er fortsat i vækst. 5.181 lastbiler i døgnet kørte ind over de danske grænser i tredje kvartal 2015 mod 5.047 i samme kvartal 2014.

Udviklingen i lastbiltransporter, der kører ind i Danmark, viser dermed en stigning det seneste år. Således steg antallet af transportere fra 3. kvartal 2014 til 3. kvartal 2015 med 2,7 procent. Vejgodstransportens brancheorganisation, ITD, er optimistisk i forhold til markedets udvikling og branchens betydning for den danske eksport af varer og produkter.

Ny udvikling i den internationale lastbiltrafik

Udviklingen i den internationale lastbiltrafik blæser også nye vinde for det internationale transportmarked. ITD's grænsetællinger viser nemlig, at flere østeuropæiske lastbiler kører over grænsen, og at det især gælder

polske lastbiler. Hvor antallet af lastbiler indregistreret i Vesteuropa i de seneste år har ligget på samme niveau, er antallet inden for 3. kvartal faldet markant. Hvorvidt, det er en tendens også fremover, er ifølge ITD for tidligt at spå om.

En del af forklaringen på forskydningen kan formentlig tilskrives rekrutteringsproblemerne på vognmandsmarkedet i Vesteuropa. Danmark er ikke det eneste land, der har vanskeligt ved at skaffe og rekruttere nok kvalificerede chauffører til sektoren, også i Tyskland kæmper man med disse udfordringer.

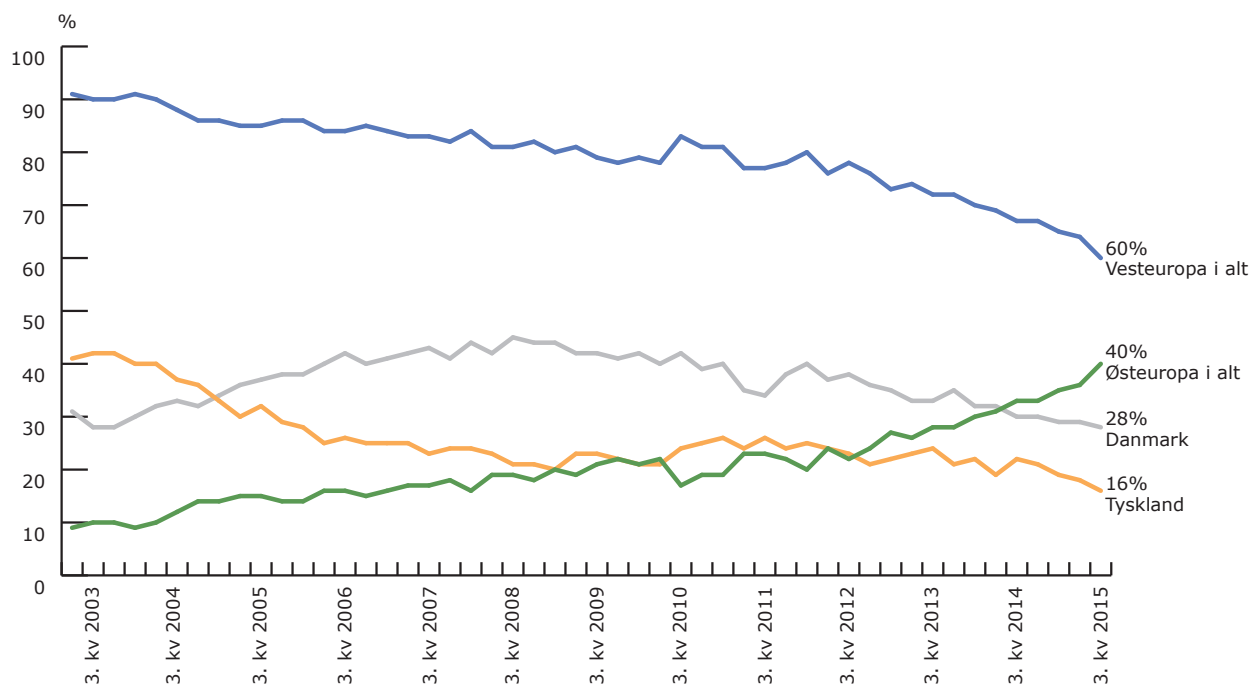


**Brancheorganisation
for den danske
vejgodstransport**

+45 7467 1233
itd.dk

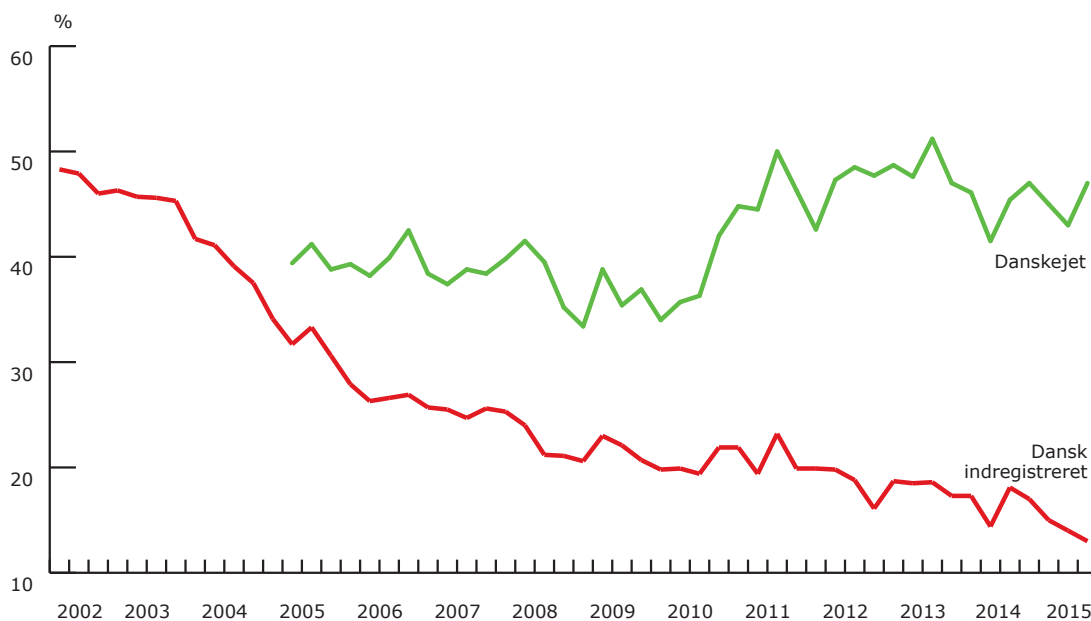
Grænsetælling – lastbiltrafikken til Danmark

Nationalitetsfordeling



Note: Tal fra Sønderjylland og Scandlines uden Øresundsbroen og Kattegat, hvor tællingerne ikke er nationalitetsopdelt.

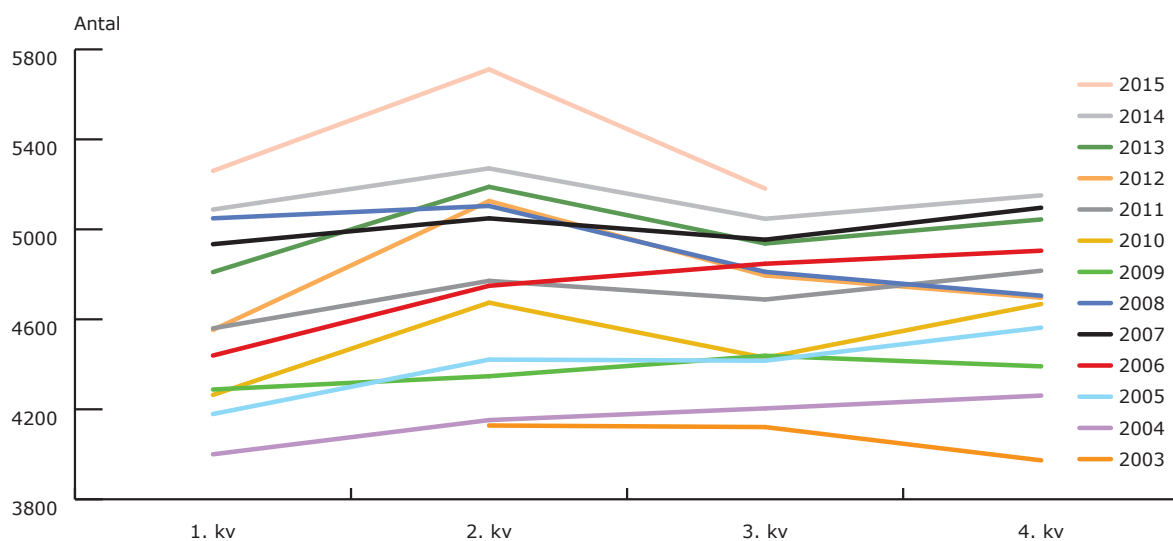
Danskejede lastbiler, andelen af alle lastbiler over den dansk-tyske grænse i Sønderjylland



Note: Den grønne figur viser den samlede andel af dansk indregistrerede lastbiler samt udenlandsk indregistrerede lastbiler, som det ved tællingen har været muligt at henføre til dansk vognmandsvirksomhed med datterselskab i udlandet (logo eller navn på førerhuset).

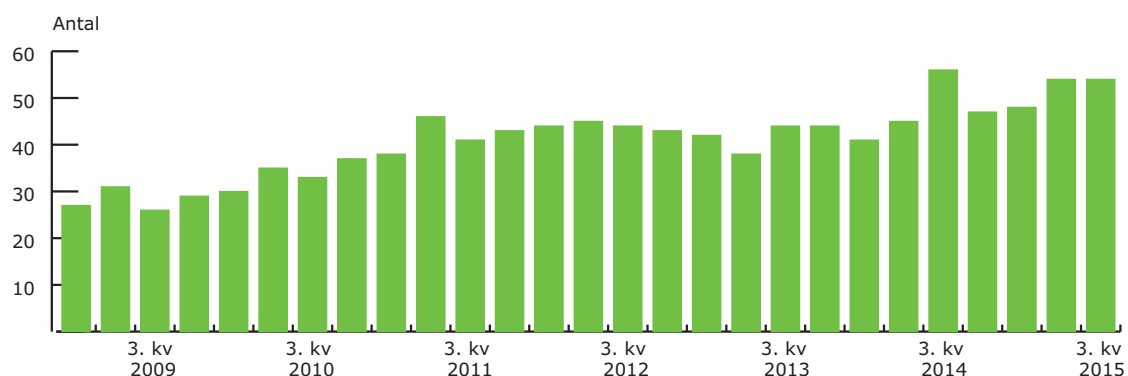
Temaer – baseret på delresultater

Kvartalssammenligning 2003-2015 landegrænsen, Femern og Øresund



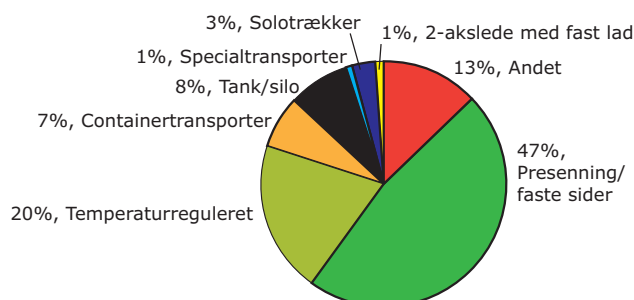
Note: Tal fra Sønderjylland og Scandlines uden Øresundsbroen og Kattegat.

Lastbiler over 20 meter



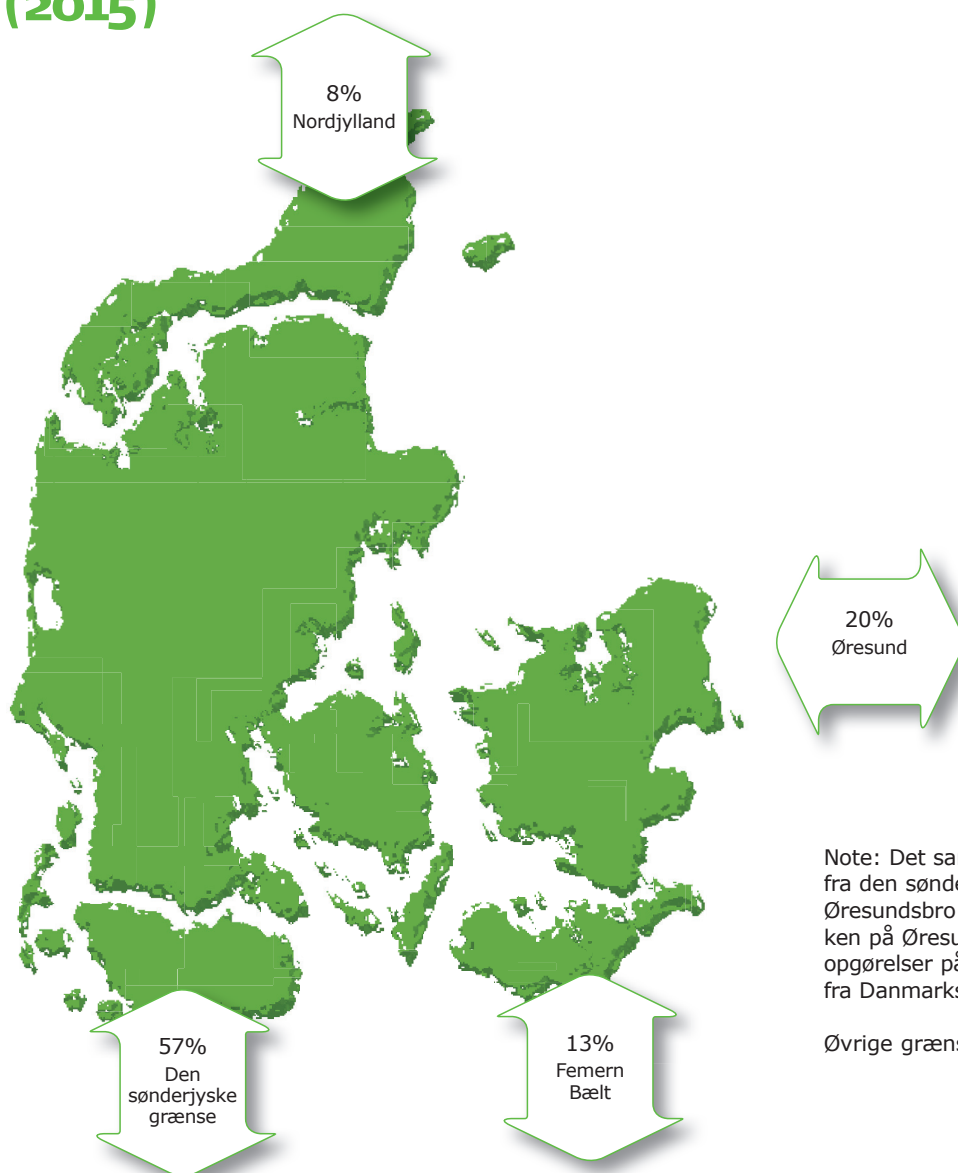
Note: På Scandlines A/S' færgerute mellem Helsingør og Helsingborg og på Øresundsbroen er der foretaget særlige registreringer af lastbiler over 20 meter – det vil sige af modulvogntog og specialtransporter undtagen biltransporter.

Materieltype 3. kvartal 2015



Note: På den sønderjyske grænse ved Padborg og Frøslev er der foretaget særlige registreringer af materieltyper.

Rutefordeling af lastbiltrafik ind og ud af Danmark (2015)



Note: Det samlede tal omfatter tællingerne fra den sønderjyske grænse suppleret med Øresundsbro Konsortiets egne tællinger af trafikken på Øresundsbroen og Danmarks Statistiks opgørelser på færgeruterne. De seneste tællinger fra Danmarks Statistik er fra 2. kvartal 2015.

Øvrige grænseovergange udgør godt 2%.

Metode

ITD's grænsetællinger omfatter lastbiler, der kører ind i Danmark over den dansk-tyske grænse og over Øresundsbroen eller bruger Scandlines' færgeruter. ITD opgør antallet af lastbiler ved en manuel optælling hvert

kvartal i en repræsentativ periode på sammenlagt 24 timer.

ITD's grænsetællinger viser de allernyeste tendenser i den internationale lastbiltrafik til og fra Danmark. Statistikken kan med forsigtighed

anvendes som indikator for eksportaktiviteterne og erhvervs klimaet i Danmark. Læs mere om metoden, og se baggrundstabeller på www.itd.dk under menupunktet "Branchen".

Udgivelse



**Brancheorganisation
for den danske
vejgodstransport**

Lyren 1 . DK-6330 Padborg
Tlf. +45 7467 1233
itd@itd.dk . www.itd.dk

Udarbejdelse: Transeco₂

Layout: ITD, Brancheorganisation for den danske vejgodstransport

© ITD, Brancheorganisation for den danske vejgodstransport
Data, tekst, figurer og/eller tabeller må kun anvendes mod angivelse af kilde.