

3. kvartal 2012

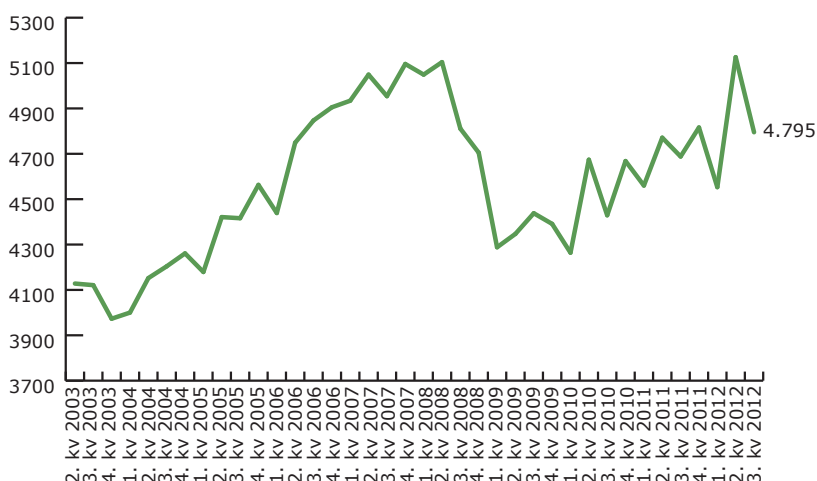
Indhold

Grænsetælling – lastbiltrafik-
ken til Danmark

Temaer – baseret på delresul-
tater

Rutefordeling af lastbiltrafik
ind og ud af Danmark

Lastbiler ind i Danmark pr. døgn



GRÆNSE TÆLLING

Opbremsning i den internationale lastbiltrafik

Lastbiltrafikken over Danmarks grænser har tabt en smule af pusten, viser seneste grænsetælling fra ITD. Fra årets andet til tredje kvartal er den samlede trafik faldet med 6,5 procent.

I foråret satte den internationale lastbiltrafik i Danmark rekord med 5.126 daglige passager ind over de danske grænser i årets andet kvartal. De friske tal for tredje kvartal viser imidlertid, at den internationale lastbiltrafik ikke holder rekordniveauet.

4.795 daglige lastbil-passager ind i Danmark har der i gennemsnit været i årets tredje kvartal. Det svarer til et fald på 6,5 procent i forhold til andet kvartal i år. Det er dog stadig 2 procent over det samlede niveau for 2011, hvor 4.708 lastbiler i gennemsnit kørte ind over de danske grænser.

Så trods aktuelle fald i trafikken, er der bogstaveligt talt fortsat gang i hjulene i dansk eksport og i samfundsøkonomien. 46 procent af de lastbiler, der krydser den danske grænse, er ejet af danske virksomheder. Omkring halvdelen af de danskejede biler i grænsetrafikken er imidlertid

indregistreret i udlandet. Det er især i Tyskland og i Østeuropa, at danske vognmænd indregistrerer deres eksportbiler. Udflugningen sker for, at de danske transportvirksomheder kan opretholde deres internationale konkurrenceevne.

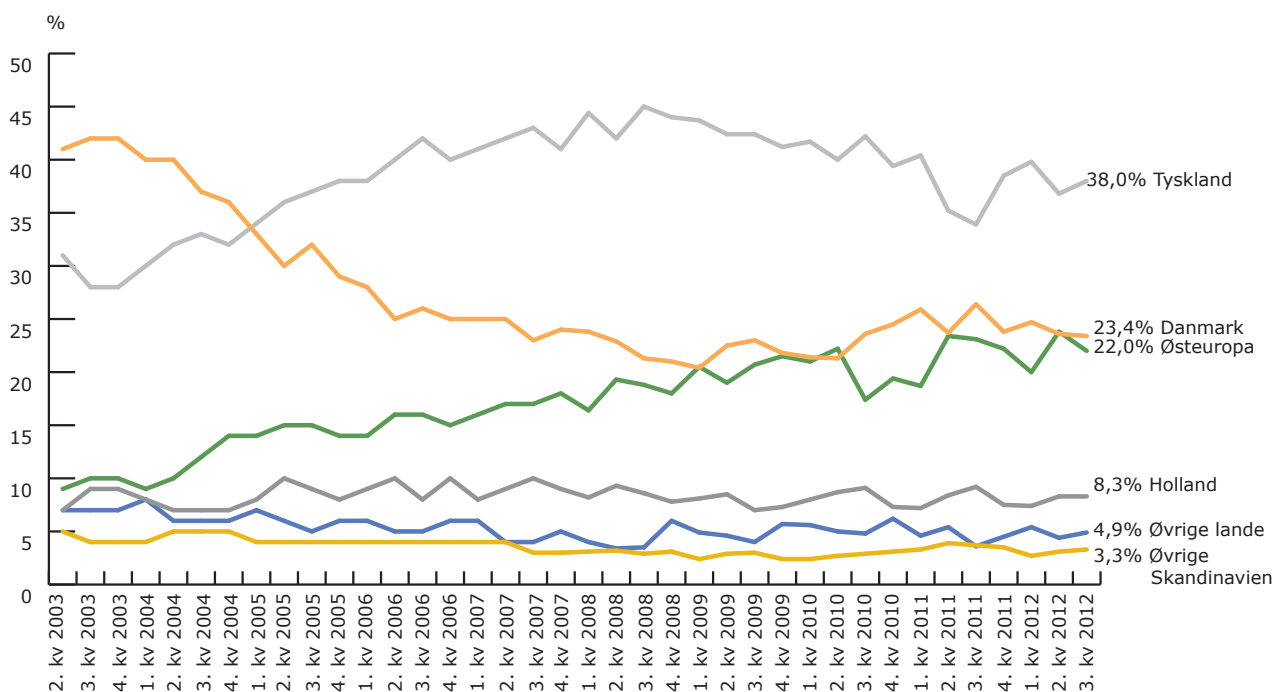
ITD's grænsetællinger indeholder ikke oplysninger om, hvor lastbilerne kører hen, og hvad de kører med, når de har krydset den danske grænse. EU's cabotage-regler giver mulighed for, at udenlandske lastbiler kan køre tre indenrigsture på syv dage i Danmark, når de er kørt ind i landet med en international fragt.

Der findes ikke præcise opgørelser over cabotagekørselens omfang. Men det er værd at bemærke, at markedet for nationale transporter med danske biler er i svag stigning ifølge Danmarks Statistik. De udenlandske lastbiler ser derfor ikke ud til at true det nationale gods marked i nævneværdig grad.

ITD
Lyren 1 . DK-6330 Padborg
Tlf. +45 7467 1233
Fax +45 7467 4317
itd@itd.dk . www.itd.dk

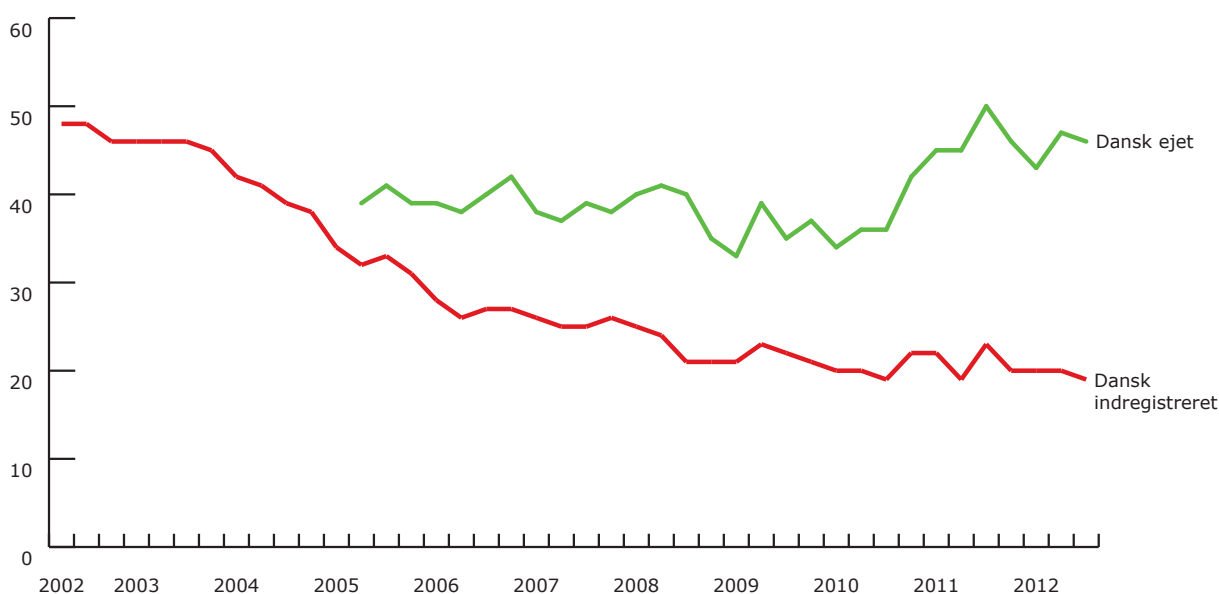
Grænsetælling – lastbiltrafikken til Danmark

Nationalitetsfordeling



Note: Tællingerne på Øresundsbroen er ikke nationalitetsopdelt og indgår derfor ikke i denne opgørelse

Antallet af dansk indregistrerede lastbiler og lastbiler ejet af danske virksomheders udenlandske datterselskaber over grænsen i Sønderjylland



Figuren viser antallet af dansk indregistrerede lastbiler over grænsen i Sønderjylland og udenlandsk indregistrerede lastbiler, hvor det ved tællingen har været muligt at henføre dem til dansk vognmandsvirksomhed med datterselskab i udlandet (logo eller navn på førerhuset)

Temaer – baseret på delresultater

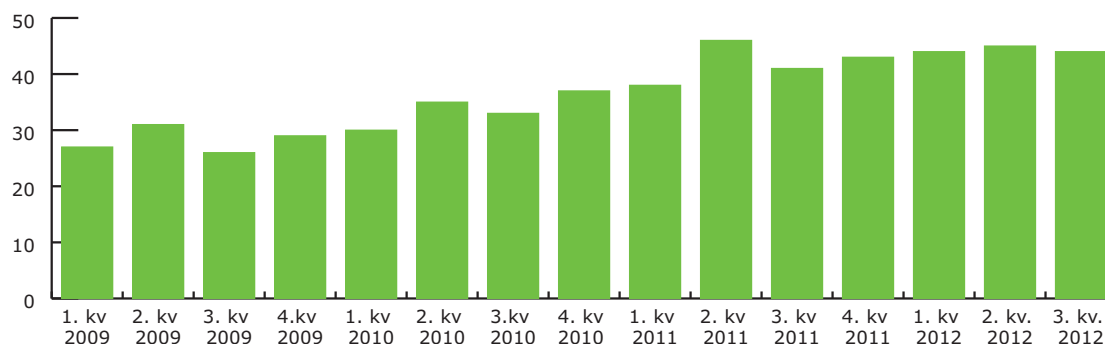
Andel af udenlandske lastbiler ejet af danske datterselskaber



Note 1: På den sønderjyske grænse ved Padborg og Frøslev er der foretaget særlige registreringer af udenlandske lastbiler, som er hjemmehørende i danskejede datterselskaber

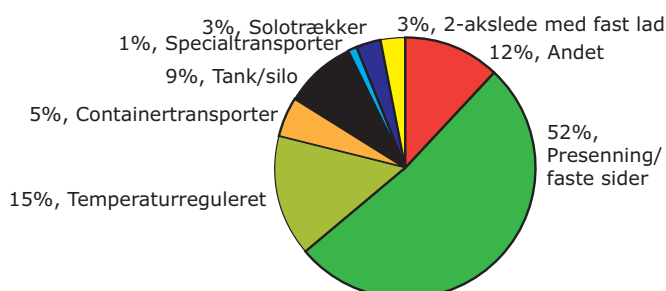
Note 2: **Rød:** for hver 100 udenlandsk lastbil er 37 ejet af danske vognmænd – **Grøn:** For hver 100 tysk lastbil er 39 ejet af danske vognmænd – **Blå:** For hver 100 østeuropæiske lastbil er 47 ejet af danske vognmænd

Lastbiler over 20 meter



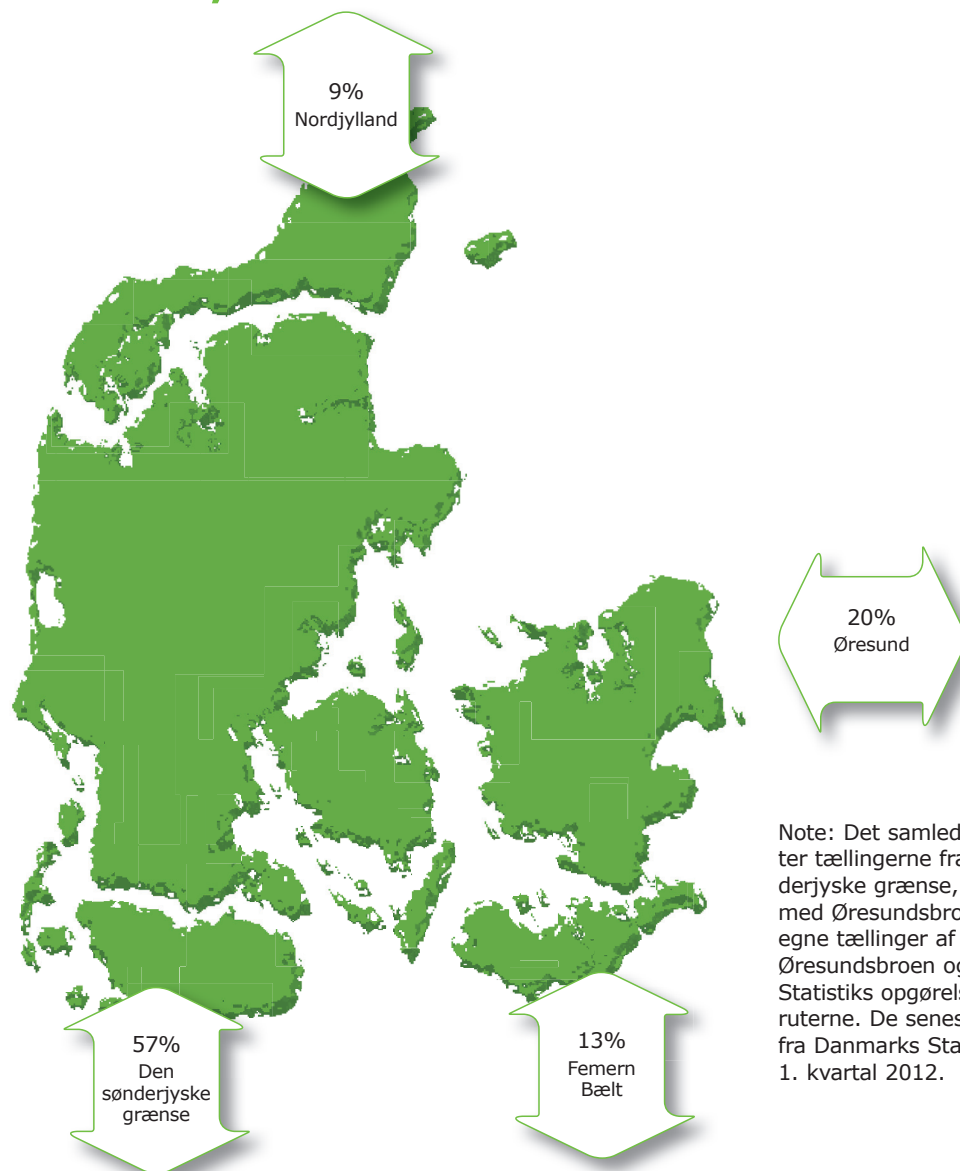
Note: På Scandlines A/S' færgerute mellem Helsingør og Helsingborg og på Øresundsbroen er der foretaget særlige registreringer af lastbiler over 20 meter – det vil sige af modulvogn og specialtransporter undtagen biltransporter

Materieltype 3. kvartal 2012



Note: På den sønderjyske grænse ved Padborg og Frøslev er der foretaget særlige registreringer af materieltyper

Rutefordeling af lastbiltrafik ind og ud af Danmark (1. kvartal 2012)



Note: Det samlede tal omfatter tællingerne fra den sønderjyske grænse, suppleret med Øresundsbro Konsortiets egne tællinger af trafikken på Øresundsbroen og Danmarks Statistiks opgørelser på færgeruterne. De seneste tællinger fra Danmarks Statistik er fra 1. kvartal 2012.

Metode

ITD's grænsetællinger omfatter lastbiler, der kører ind i Danmark over den dansk-tyske grænse og over Øresundsbroen eller bruger Scandlines' færgeruter. ITD opgør antallet af lastbiler ved en manuel optæl-

ling hvert kvartal i en repræsentativ periode på sammenlagt 24 timer. ITD's grænsetællinger viser de allernyeste tendenser i den internationale lastbiltrafik til og fra Danmark. Statistikken kan med forsigtighed

anvendes som indikator for eksportaktiviteterne og erhvervs klimaet i Danmark. Læs mere om metoden, og se baggrundstabeller på www.itd.dk under menupunktet "Branchen".

UDGIVELSE

ITD

**Brancheorganisation
for den danske vejgodstransport**

Lyren 1 . DK-6330 Padborg
Tlf. +45 7467 1233 . Fax +45 7467 4317
itd@itd.dk . www.itd.dk

Udarbejdelse: Force Technology

Layout: ITD, Brancheorganisation for den danske vejgodstransport

© ITD, Brancheorganisation for den danske vejgodstransport

Data, tekst, figurer og/eller tabeller må kun anvendes mod angivelse af kilde.