

## 1. kvartal 2014

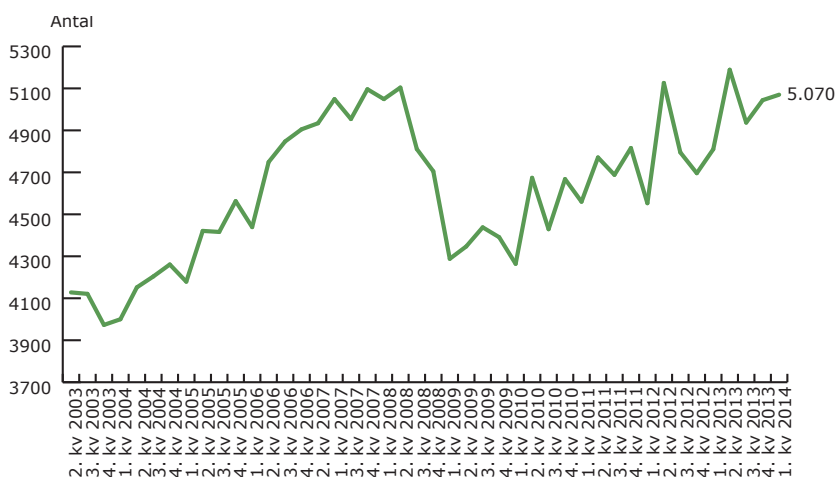
### Indhold

Grænsetælling – lastbiltrafik-  
ken til Danmark

Temaer – baseret på delresul-  
tater

Rutefordeling af lastbiltrafik  
ind og ud af Danmark

## Lastbiler ind i Danmark pr. døgn



# GRÆNSE TÆLLING

## Fortsat vækst

**Den økonomiske vækst er på vej tilbage. Og økonomiens vigtigste trækheste, lastbilerne, bekræfter tendensen: Stadig flere lastbiler kører over den danske grænse.**

ITD's grænsetælling viser, at dansk økonomi genvinder pusten.

I 1. kvartal 2014 krydsede 5.070 lastbiler de danske grænser hver dag. Det er en stigning på 5,4 procent i forhold til 1. kvartal 2013, hvor 4.810 lastbiler tog turen ind i Danmark pr. døgn.

Stigende lastbiltrafik indikerer, at der er gods at flytte, gang i udenrigshandelen og grøde i økonomien. Det er positivt for Danmark som helhed og for danske vognmænd, som får kunder i butikken af en øget samhandel, uanset om de kører nationalt eller internationalt.

I 1. kvartal 2008 – lige før finanskrisen – krydsede 5.049 lastbiler grænserne. Et år senere, da der var økonomisk iltid, var tallet 4.288 pr. dag for 1. kvartal 2009.

### Stabil dansk andel

Andelen af danske lastbiler holder sig stabil på 22 procent – det samme som i 1. kvartal 2013. I og med at den samlede lastbiltrafik er steget, kører der reelt flere dansk indregistrerede biler over grænsen. Samtidig stiger andelen af østeuropæiske biler, som nu har næsten 30 procent af den grænseoverskridende kørsel. Men fremgangen sker p.t. ikke på bekostning af danske biler. Det er derimod tyske lastbiler, som holder for. Tyske lastbilers andel af trafikken er gået fra ca. 44 procent i 2008 til 32 procent i 2014.

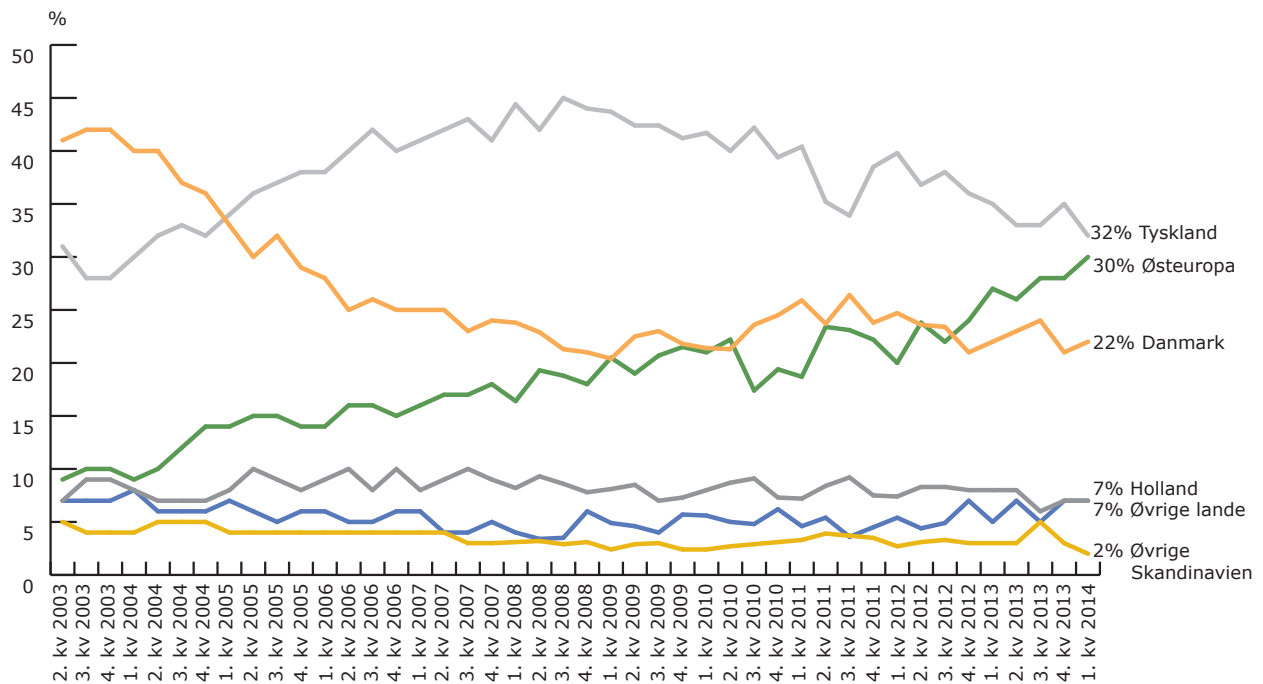
De danske lastbiler har en skrøbelig position på de internationale ruter. Her vinder de østeuropæiske biler frem i kraft af lavere lønomkostninger. Andre datakilder viser, at de udenlandske biler kun i mindre omfang kører indenrigskørsel i Danmark.

### ITD

Lyren 1 . DK-6330 Padborg  
Tlf. +45 7467 1233  
Fax +45 7467 4317  
itd@itd.dk . www.itd.dk

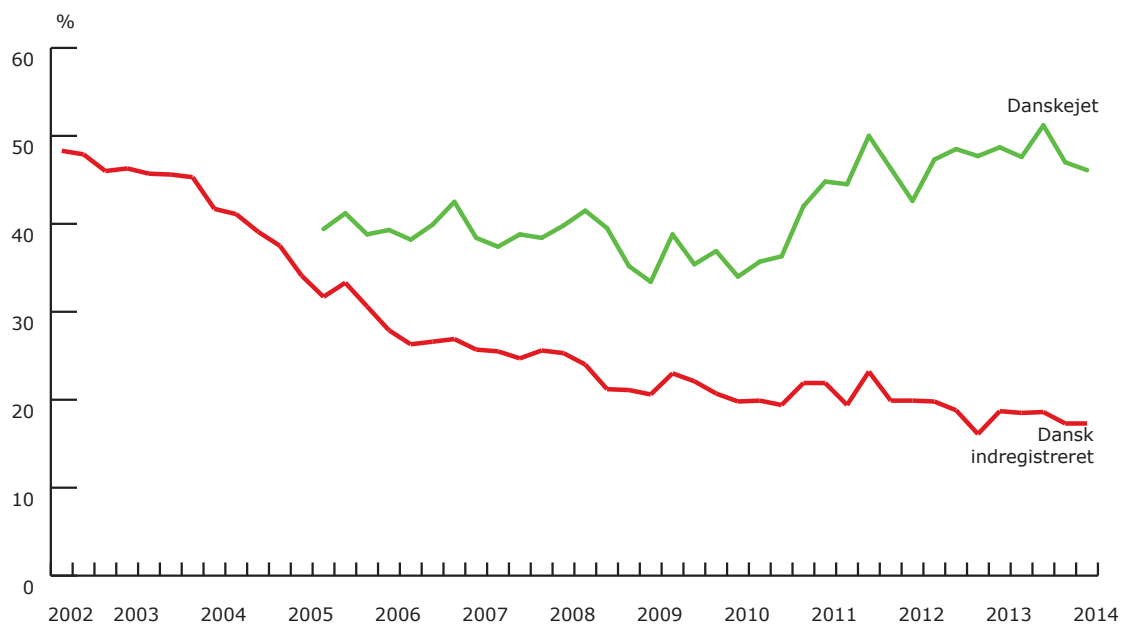
# Grænsetælling – lastbiltrafikken til Danmark

## Nationalitetsfordeling



Note: Tal fra Sønderjylland og Scandlines uden Øresundsbroen og Kattegat, hvor tællingerne ikke er nationalitetsopdelt.

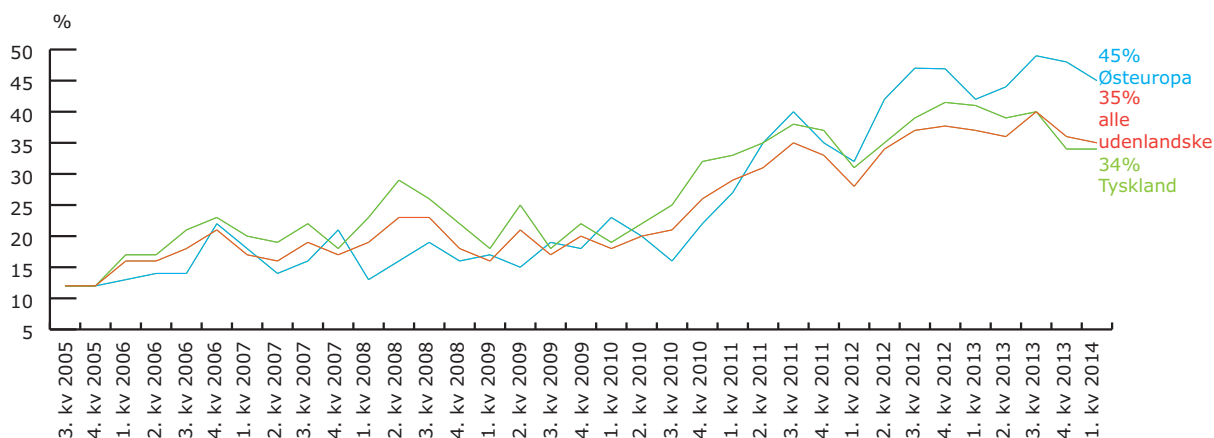
## Danskejede lastbiler, andelen af alle lastbiler over den dansk-tyske grænse i Sønderjylland



Note: Den grønne figur viser den samlede andel af dansk indregistrerede lastbiler samt udenlandsk indregistrerede lastbiler, som det ved tællingen har været muligt at henføre til dansk vognmandsvirksomhed med datterselskab i udlandet (logo eller navn på førerhuset).

# Temaer – baseret på delresultater

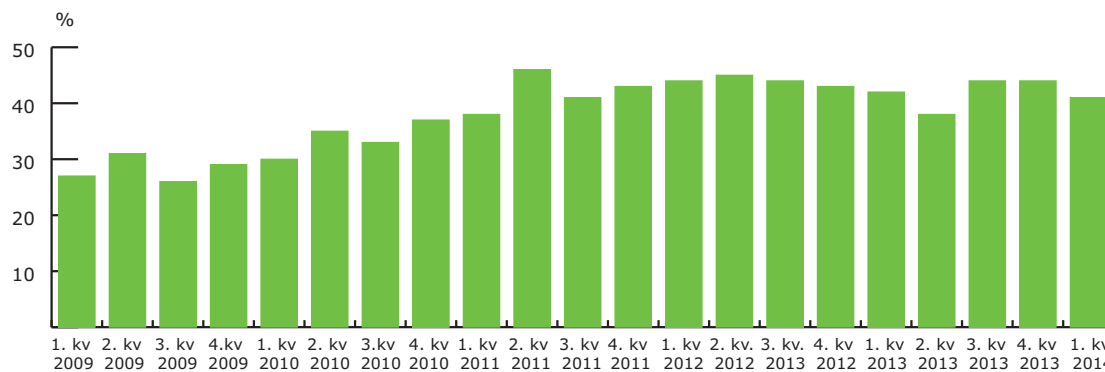
## Andel af udenlandske lastbiler ejet af danske datterselskaber – sønderjyske grænse



Note 1: På den sønderjyske grænse ved Padborg og Frøslev er der foretaget særlige registreringer af udenlandske lastbiler, som er hjemmehørende i danskejede datterselskaber.

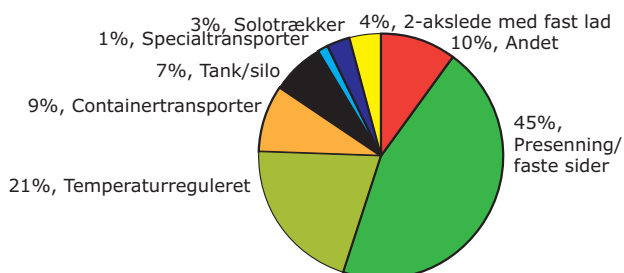
Note 2: **Rød:** for hver 100 udenlandsk lastbil er 35 ejet af danske vognmænd – **Grøn:** For hver 100 tysk lastbil er 34 ejet af danske vognmænd – **Blå:** For hver 100 østeuropæiske lastbil er 45 ejet af danske vognmænd.

## Lastbiler over 20 meter



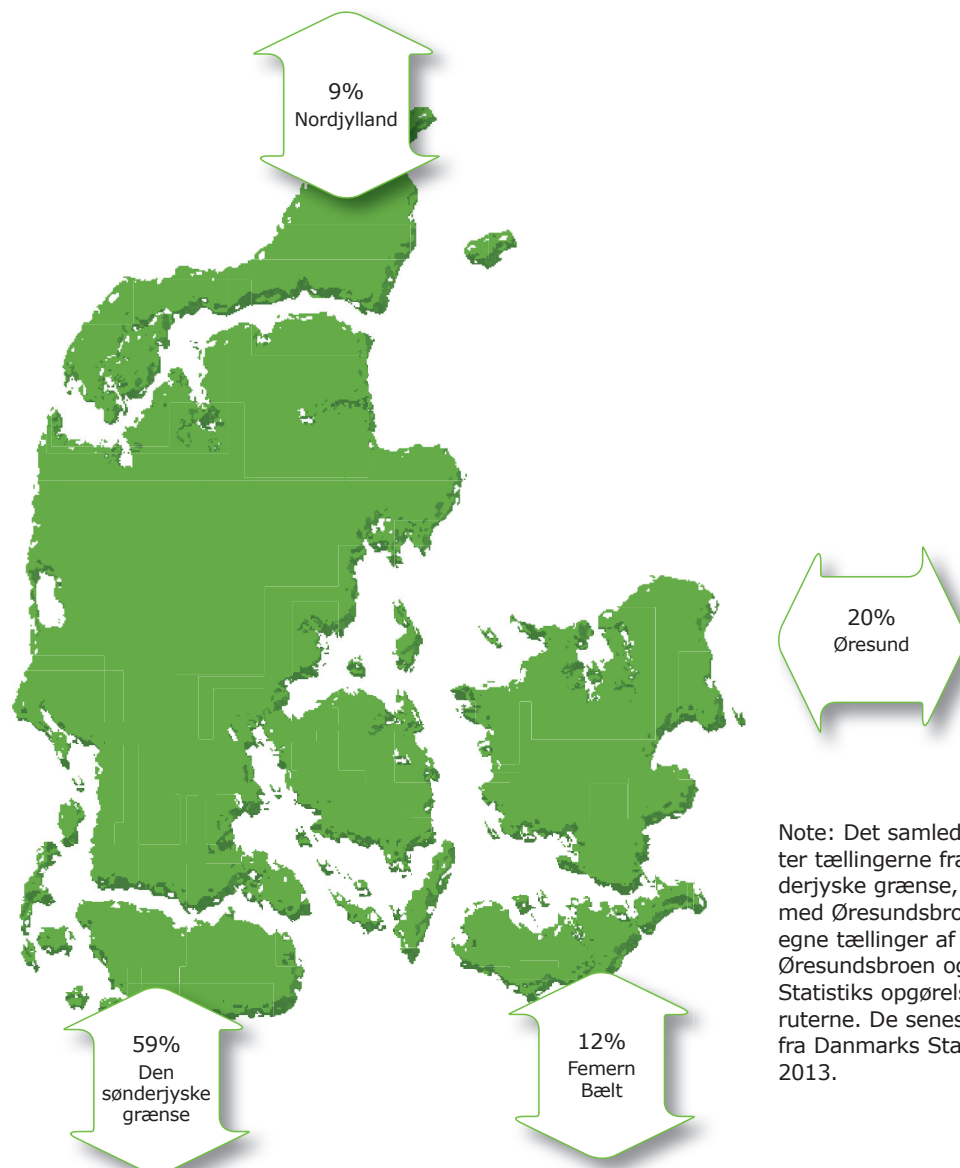
Note: På Scandlines A/S' færgerute mellem Helsingør og Helsingborg og på Øresundsbroen er der foretaget særlige registreringer af lastbiler over 20 meter – det vil sige af modulvogn og specialtransporter undtagen biltransporter.

## Materieltype 1. kvartal 2014



Note: På den sønderjyske grænse ved Padborg og Frøslev er der foretaget særlige registreringer af materieltyper.

# Rutefordeling af lastbiltrafik ind og ud af Danmark (2013)



Note: Det samlede tal omfatter tællingerne fra den sønderjyske grænse, suppleret med Øresundsbro Konsortiets egne tællinger af trafikken på Øresundsbroen og Danmarks Statistiks opgørelser på færgeruterne. De seneste tællinger fra Danmarks Statistik er fra 2013.

## Metode

ITD's grænsetællinger omfatter lastbiler, der kører ind i Danmark over den dansk-tyske grænse og over Øresundsbroen eller bruger Scandlines' færgeruter. ITD opgør antallet af lastbiler ved en manuel optæl-

ling hvert kvartal i en repræsentativ periode på sammenlagt 24 timer. ITD's grænsetællinger viser de allernyeste tendenser i den internationale lastbiltrafik til og fra Danmark. Statistikken kan med forsigtighed

anvendes som indikator for eksportaktiviteterne og erhvervs klimaet i Danmark. Læs mere om metoden, og se baggrundstabeller på [www.itd.dk](http://www.itd.dk) under menupunktet "Branchen".

### UDGIVELSE



**Brancheorganisation  
for den danske vejgodstransport**

Lyren 1 . DK-6330 Padborg  
Tlf. +45 7467 1233 . Fax +45 7467 4317  
[itd@itd.dk](mailto:itd@itd.dk) . [www.itd.dk](http://www.itd.dk)

**Udarbejdelse:** Transeco<sub>2</sub>  
**Layout:** ITD – Brancheorganisation for den danske vejgodstransport

© ITD – Brancheorganisation for den danske vejgodstransport

*Data, tekst, figurer og/eller tabeller må kun anvendes mod angivelse af kilde.*