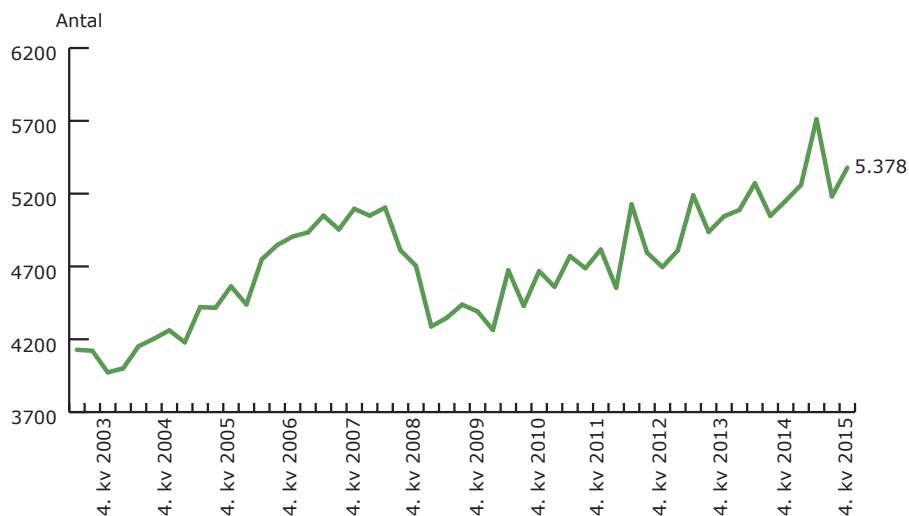


## 4. kvartal 2015

### Indhold

- Grænsetælling – lastbiltrafikken til Danmark
- Temaer – baseret på delresultater
- Rutefordeling af lastbiltrafik ind og ud af Danmark

### Lastbiler ind i Danmark pr. døgn



# GRAENSETÆLLING



**Brancheorganisation  
for den danske  
vejgodstransport**

+45 7467 1233  
itd.dk

## Flere lastbiler kørte over grænsen i 2015

**ITD, Brancheorganisation for den danske vejgodstransports grænsetælling for 4. kvartal 2015 viser, at væksten i den grænseoverskridende lastbiltrafik er fortsat i årets sidste kvartal.**

For alle fire kvartaler i 2015 har trafikken ligget over niveauet i 2014. Således var lastbiltrafikken 4,4 procent højere i 4. kvartal 2015 end det samme kvartal i 2014. Det svarer til, at der kørte 228 lastbiler mere pr. døgn i retning mod Danmark. Det er positivt, lyder det fra vejgodstransportens brancheorganisation.

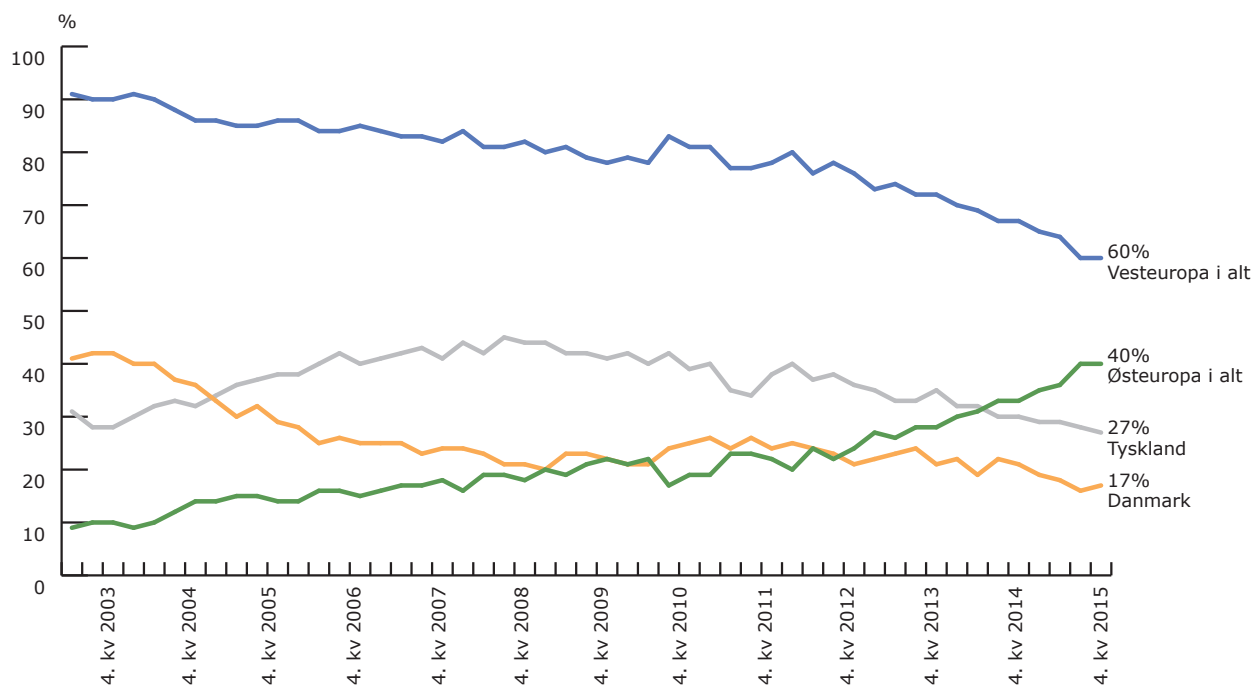
ITD's grænsetællinger viser også, at det fortsat er lastbiler fra Vesteuropa, der kører den største andel af transporterne. Seks

ud af ti lastbiler, der kører ind i Danmark, er således vesteuropæiske. På trods af et mindre fald i antal lastbiler fra Vesteuropa fra 2. til 3. kvartal er antallet af lastbiler fra Vesteuropa steget igen.

Tyske lastbilers andel udgjorde 27 procent af transporterne i 4. kvartal 2015. Danske lastbilers andel var i samme periode på 17 procent. Dermed er de danske lastbilers andel i et stigende marked relativt stabil og tager dermed del i væksten.

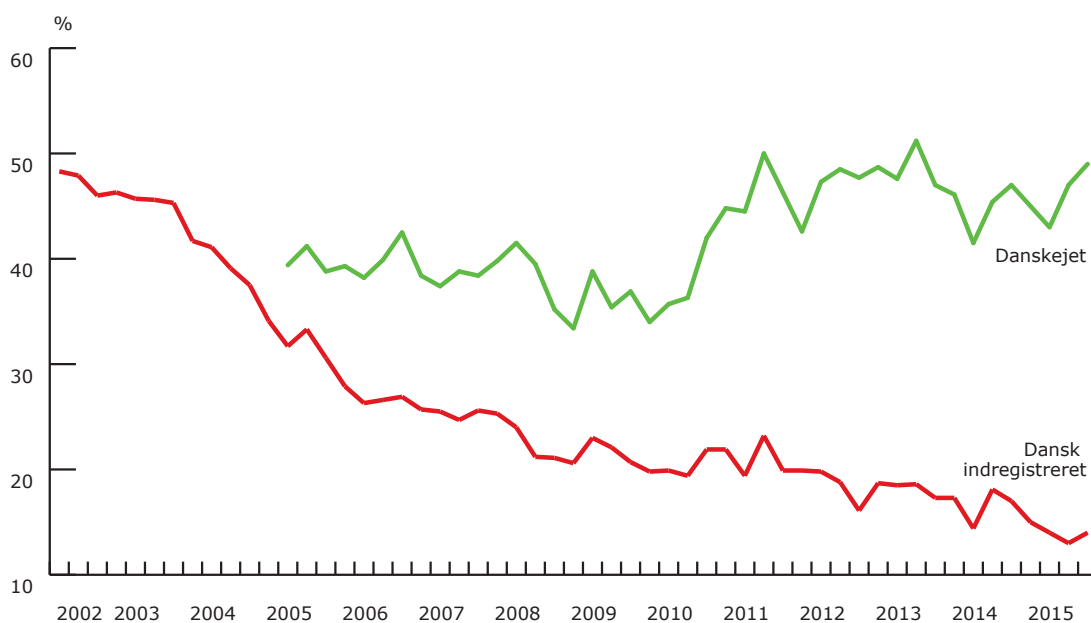
# Grænsetælling – lastbiltrafikken til Danmark

## Nationalitetsfordeling



Note: Tal fra Sønderjylland og Scandlines uden Øresundsbroen og Kattegat, hvor tællingerne ikke er nationalitetsopdelt.

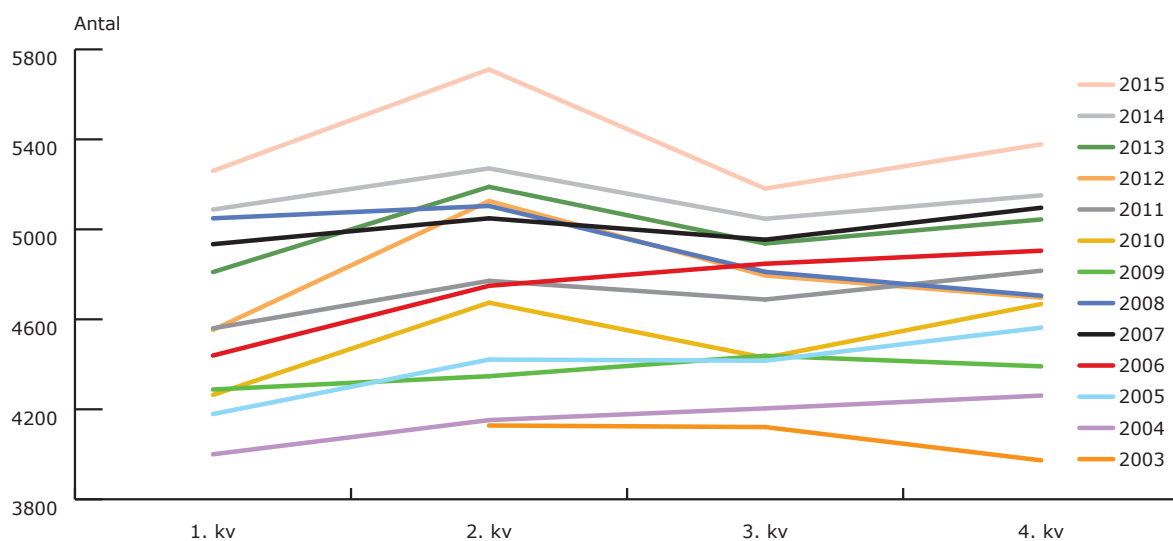
## Danskejede lastbiler, andelen af alle lastbiler over den dansk-tyske grænse i Sønderjylland



Note: Den grønne figur viser den samlede andel af dansk indregistrerede lastbiler samt udenlandsk indregistrerede lastbiler, som det ved tællingen har været muligt at henføre til dansk vognmandsvirksomhed med datterselskab i udlandet (logo eller navn på førerhuset).

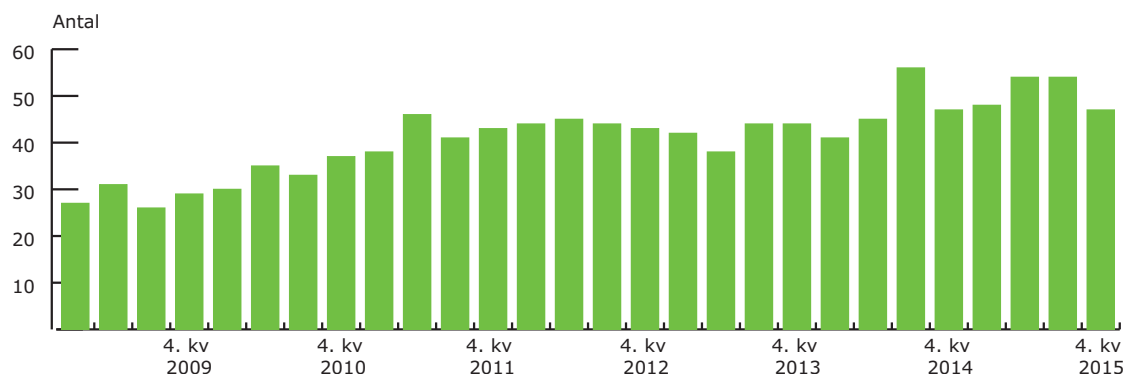
# Temaer – baseret på delresultater

## Kvartalssammenligning 2003-2015 landegrænsen, Femern og Øresund



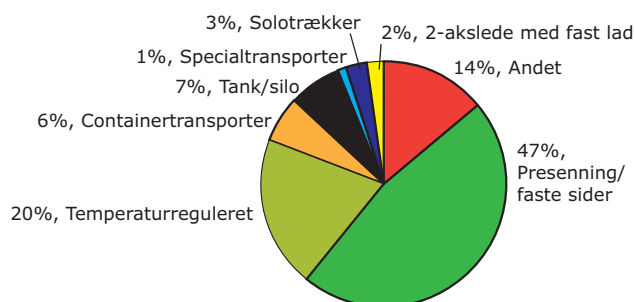
Note: Tal fra Sønderjylland og Scandlines uden Øresundsbroen og Kattegat.

## Lastbiler over 20 meter



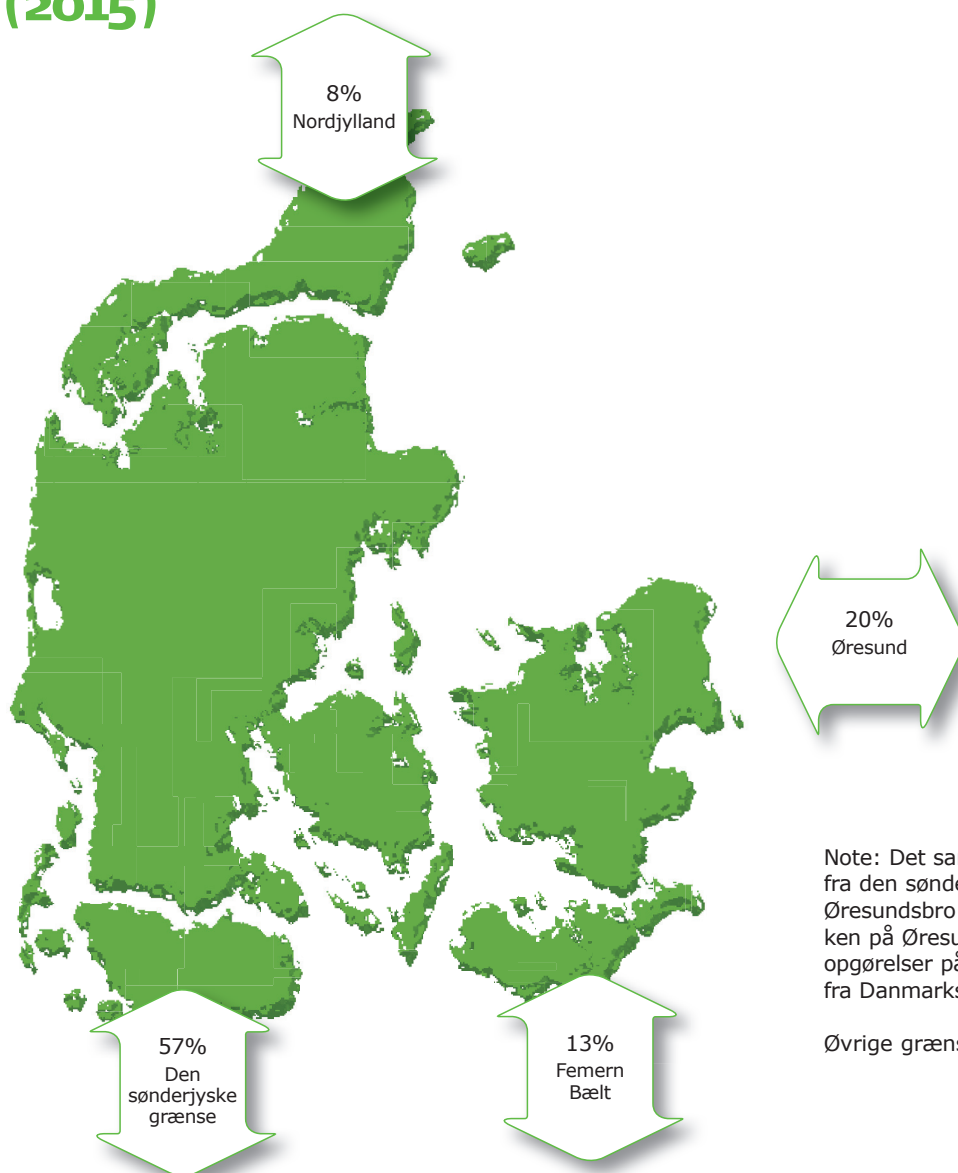
Note: På Scandlines A/S' færgerute mellem Helsingør og Helsingborg og på Øresundsbroen er der foretaget særlige registreringer af lastbiler over 20 meter – det vil sige af modulvogntog og specialtransporter undtagen biltransporter.

## Materieltype 4. kvartal 2015



Note: På den sønderjyske grænse ved Padborg og Frøslev er der foretaget særlige registreringer af materieltyper.

# Rutefordeling af lastbiltrafik ind og ud af Danmark (2015)



Note: Det samlede tal omfatter tællingerne fra den sønderjyske grænse suppleret med Øresundsbro Konsortiets egne tællinger af trafikken på Øresundsbroen og Danmarks Statistiks opgørelser på færgeruterne. De seneste tællinger fra Danmarks Statistik er fra 3. kvartal 2015.

Øvrige grænseovergange udgør godt 2%.

## Metode

ITD's grænsetællinger omfatter lastbiler, der kører ind i Danmark over den dansk-tyske grænse og over Øresundsbroen eller bruger Scandlines' færgeruter. ITD opgør antallet af lastbiler ved en manuel optælling hvert

kvartal i en repræsentativ periode på sammenlagt 24 timer.

ITD's grænsetællinger viser de allernyeste tendenser i den internationale lastbiltrafik til og fra Danmark. Statistikken kan med forsigtighed

anvendes som indikator for eksportaktiviteterne og erhvervs klimaet i Danmark. Læs mere om metoden, og se baggrundstabeller på [www.itd.dk](http://www.itd.dk) under menupunktet "Branchen".

Udgivelse



**Brancheorganisation  
for den danske  
vejgodstransport**

Lyren 1 . DK-6330 Padborg  
Tlf. +45 7467 1233  
itd@itd.dk . [www.itd.dk](http://www.itd.dk)

**Udarbejdelse:** Transeco<sub>2</sub>

**Layout:** ITD, Brancheorganisation for den danske vejgodstransport

© ITD, Brancheorganisation for den danske vejgodstransport  
*Data, tekst, figurer og/eller tabeller må kun anvendes mod angivelse af kilde.*